

inquadramento  
1 : 500



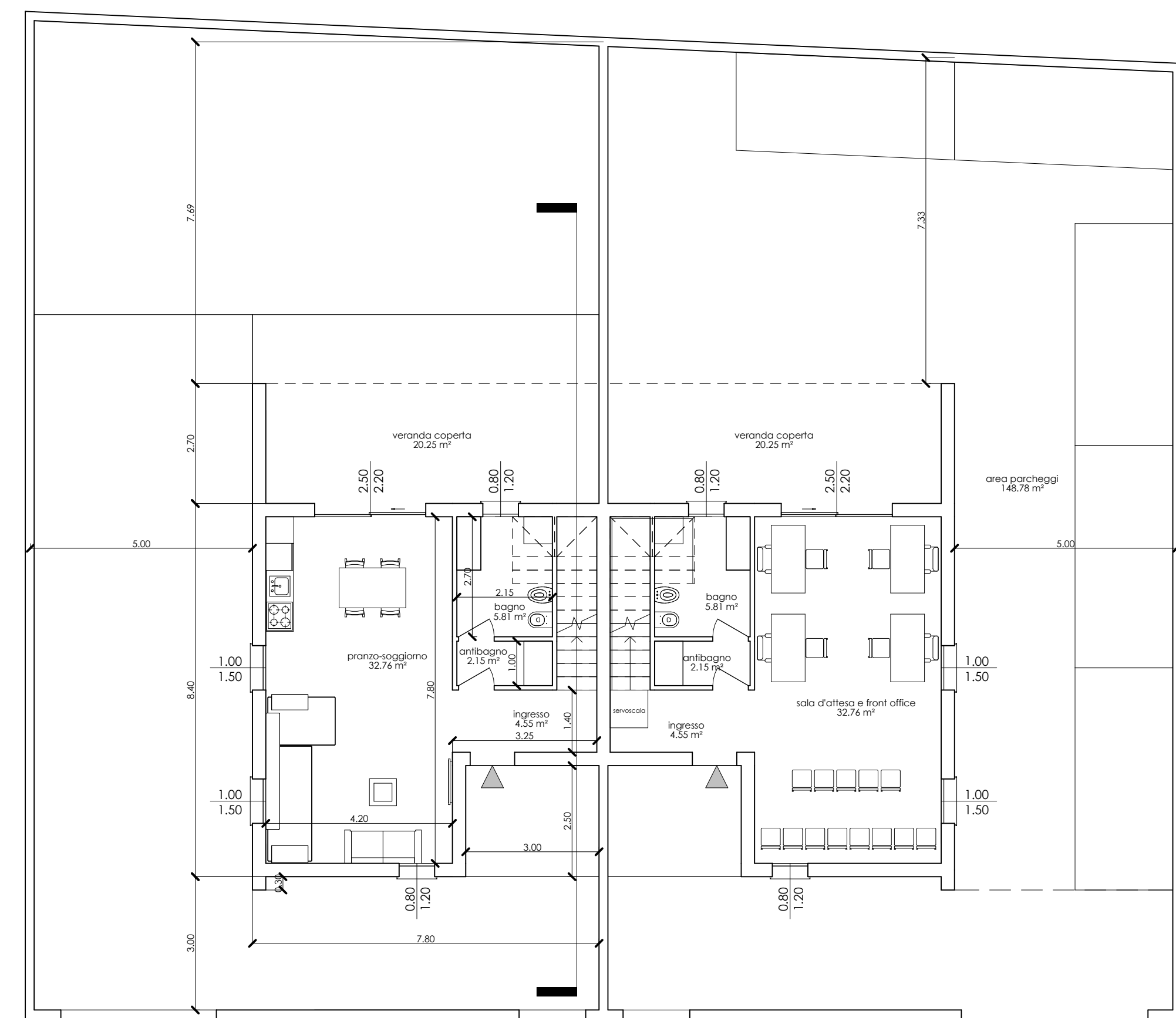
vista fronte strada



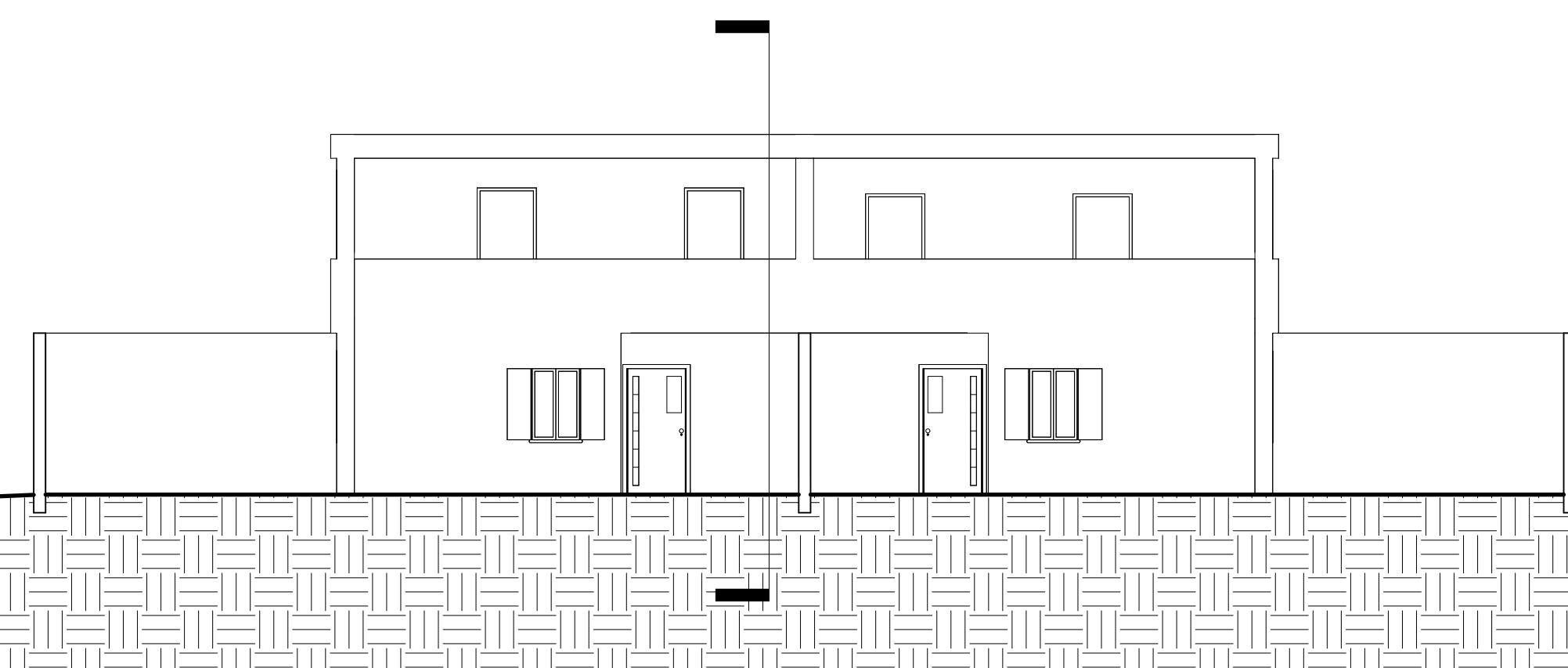
vista laterale



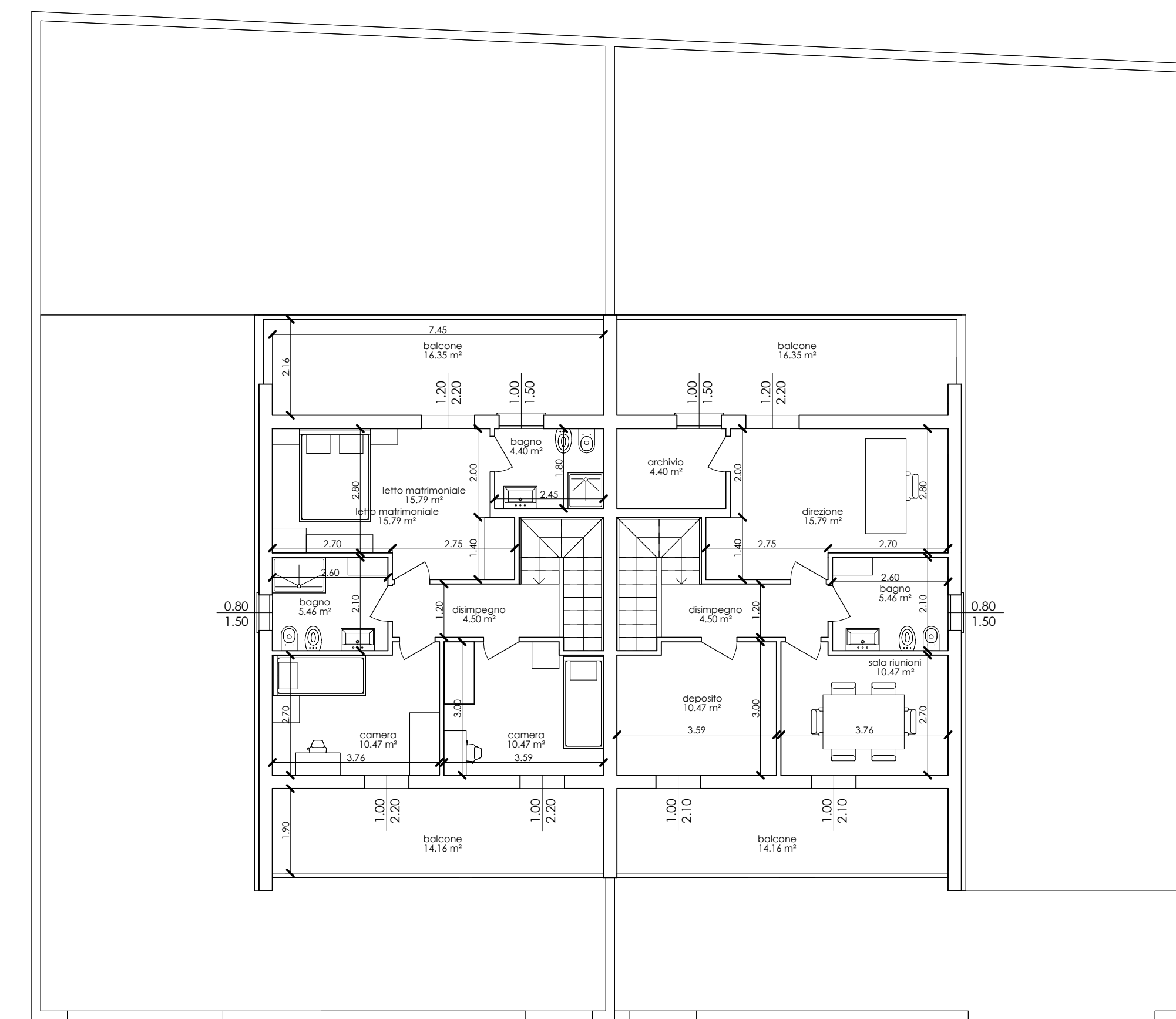
vista posteriore



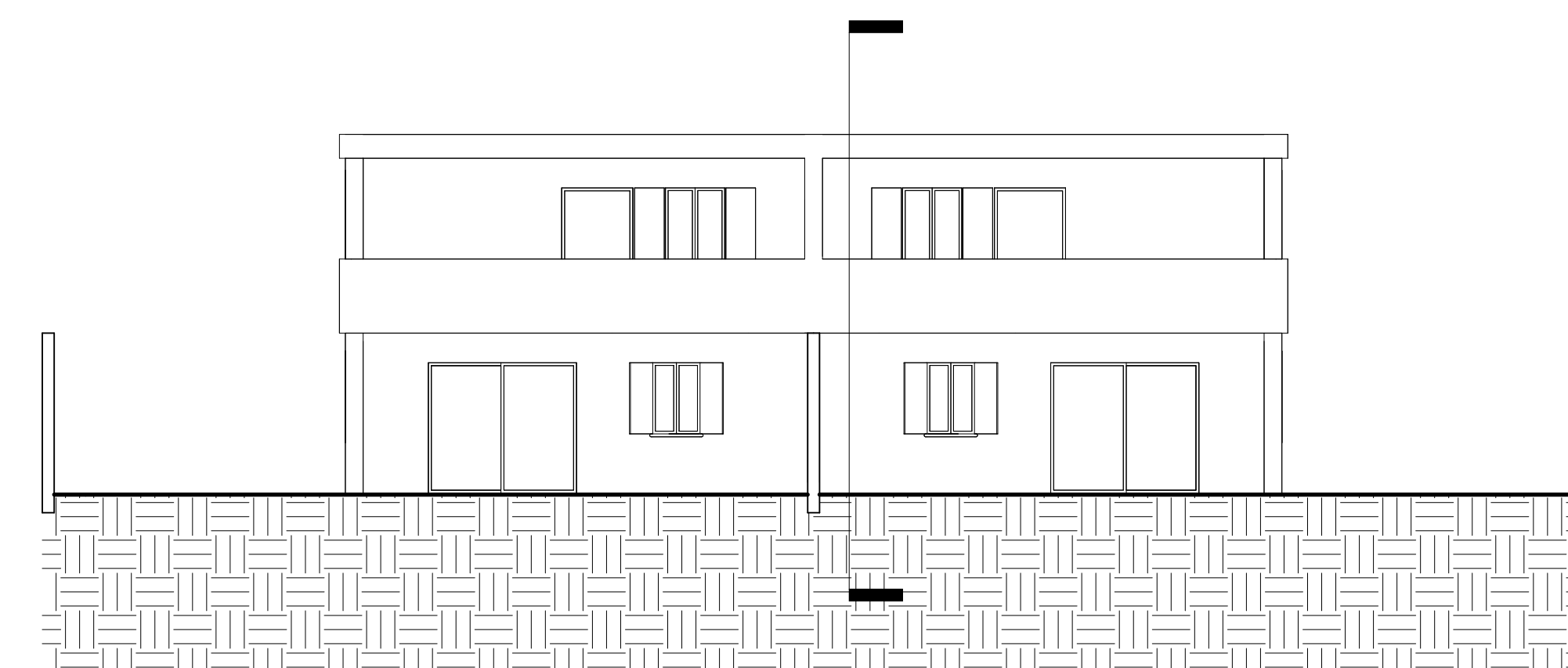
piano terra  
1 : 100



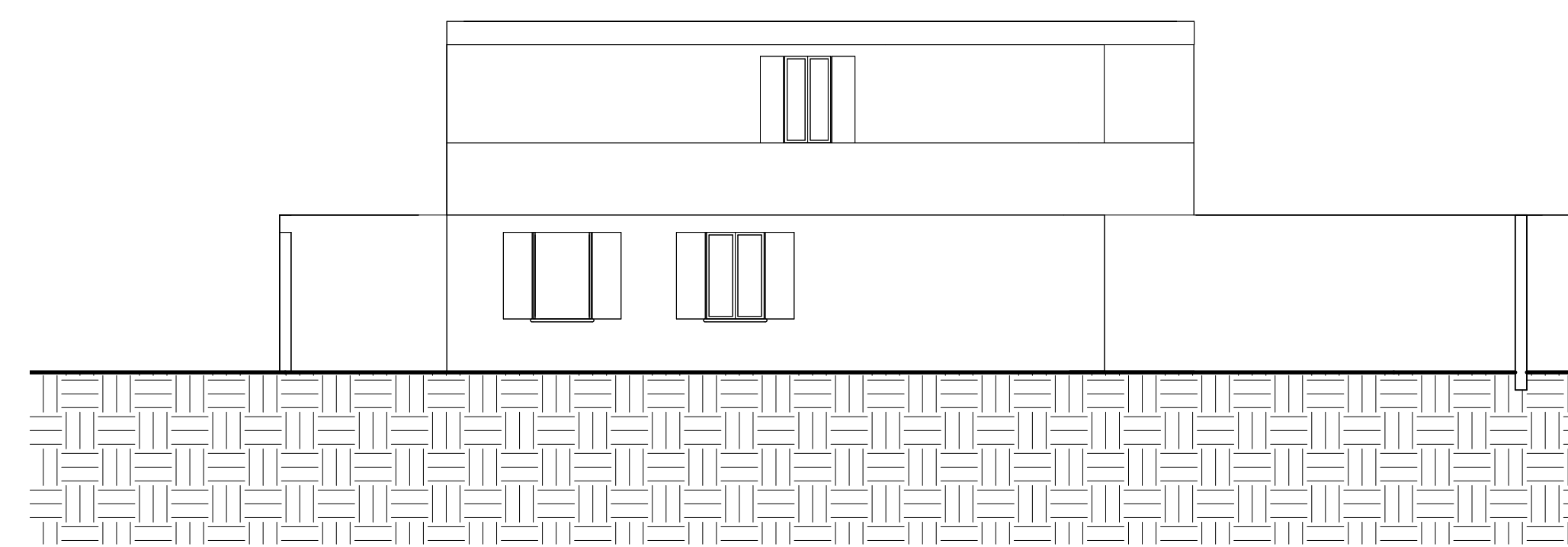
Prospetto fronte strada  
1 : 100



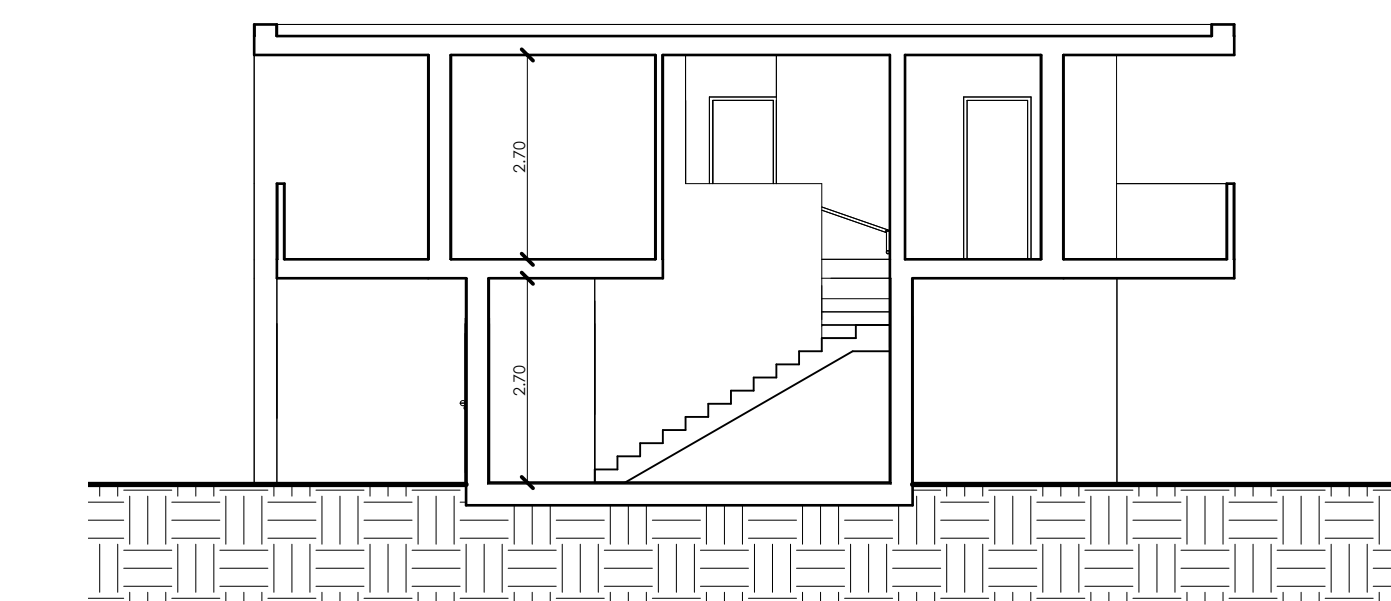
primo piano  
1 : 100



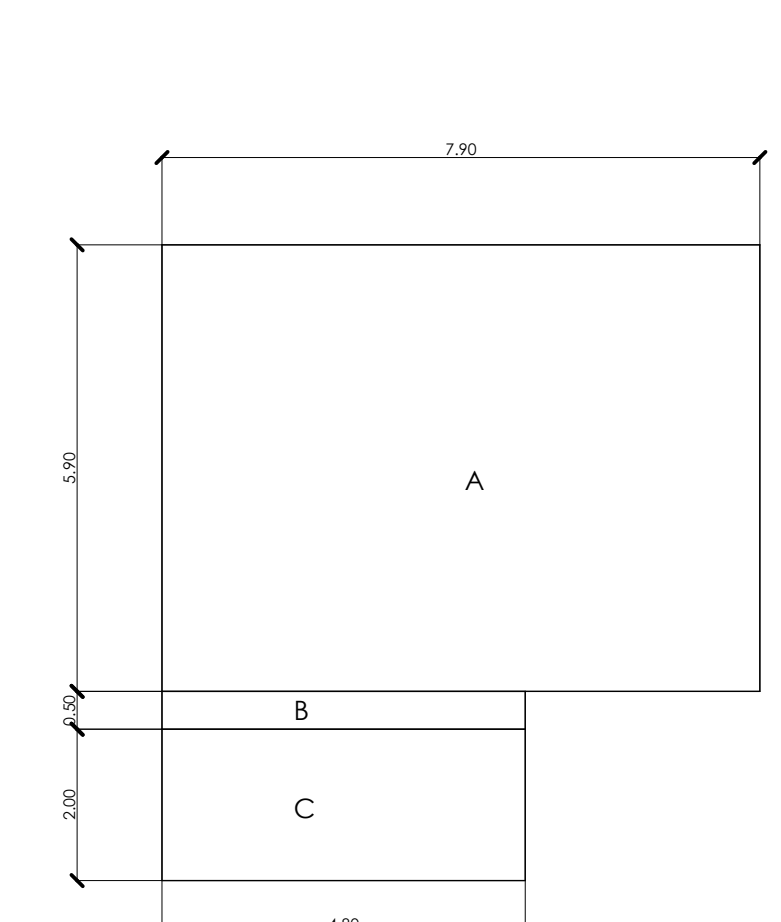
prospetto posteriore  
1 : 100



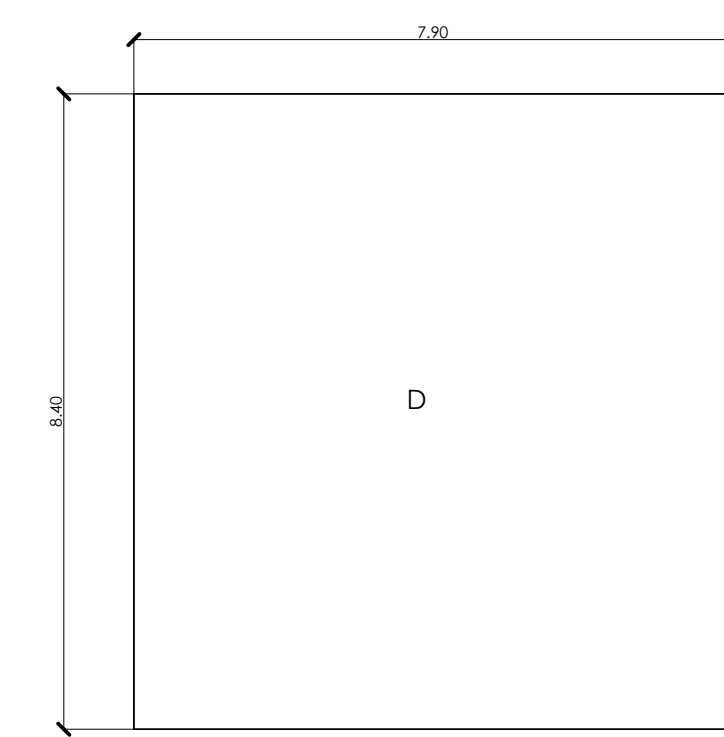
Prospetto laterale  
1 : 100



Sezione  
1 : 100



piano terra studio volume  
1 : 100

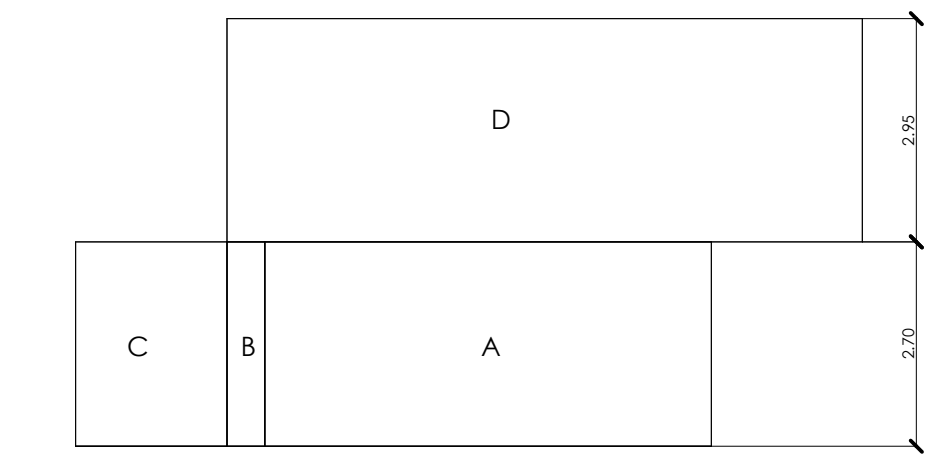


primo piano studio volume  
1 : 100

| destinazione d'uso           | S.U.A.           | S.N.R.           | superficie finestrata richiesta | superficie finestrata |
|------------------------------|------------------|------------------|---------------------------------|-----------------------|
| <b>unità A</b>               |                  |                  |                                 |                       |
| piano terra                  |                  |                  |                                 |                       |
| ingresso                     | 4,55 m²          |                  |                                 |                       |
| pranzo soggiorno             | 32,76 m²         |                  | 4,09 m²                         | 9,46 m²               |
| antibagno pt                 | 2,15 m²          |                  |                                 |                       |
| bagno pt                     | 5,81 m²          |                  |                                 |                       |
| scale                        | 6,91 m²          |                  |                                 |                       |
| veranda coperta              |                  | 20,25 m²         |                                 |                       |
| primo piano                  |                  |                  |                                 |                       |
| disimpegno                   | 4,50 m²          |                  |                                 |                       |
| camera 1                     | 10,47 m²         | 1,31 m²          | 1,31 m²                         | 2,20 m²               |
| camera 2                     | 10,47 m²         | 1,31 m²          | 1,31 m²                         | 2,20 m²               |
| bagno pp                     | 5,46 m²          |                  |                                 |                       |
| letto matrimoniale           | 15,79 m²         |                  | 1,97 m²                         | 2,64 m²               |
| bagno padronale              | 4,40 m²          |                  |                                 |                       |
| balcone anteriore            |                  | 14,16 m²         |                                 |                       |
| balcone posteriore           |                  | 16,35 m²         |                                 |                       |
| <b>totale</b>                | <b>103,27 m²</b> | <b>50,76 m²</b>  |                                 |                       |
| <b>unità B</b>               |                  |                  |                                 |                       |
| piano terra                  |                  |                  |                                 |                       |
| ingresso                     | 4,55 m²          |                  |                                 |                       |
| sala d'attesa e front office | 32,76 m²         |                  | 4,09 m²                         | 9,46 m²               |
| antibagno pt                 | 2,15 m²          |                  |                                 |                       |
| bagno pt                     | 5,81 m²          |                  |                                 |                       |
| scale                        | 6,91 m²          |                  |                                 |                       |
| veranda coperta              |                  | 20,25 m²         |                                 |                       |
| primo piano                  |                  |                  |                                 |                       |
| disimpegno                   | 4,50 m²          |                  |                                 |                       |
| deposito                     | 10,47 m²         |                  | 1,31 m²                         | 2,20 m²               |
| sala riunioni                | 10,47 m²         |                  | 1,31 m²                         | 2,20 m²               |
| bagno pp                     | 5,46 m²          |                  |                                 |                       |
| archivio                     | 15,79 m²         |                  | 1,97 m²                         | 2,64 m²               |
| archivio                     | 4,40 m²          |                  |                                 |                       |
| balcone anteriore            |                  | 14,16 m²         |                                 |                       |
| balcone posteriore           |                  | 16,35 m²         |                                 |                       |
| <b>totale</b>                | <b>103,27 m²</b> | <b>50,76 m²</b>  |                                 |                       |
| <b>totale due unità</b>      | <b>206,54 m²</b> | <b>101,52 m²</b> |                                 |                       |

| tabella dimostrativa del volume singola unità |           |           |
|---|-----------|-----------|
| A   | B         | C         |
| superficie                                    | 14,61 m   | 2,40 m    |
| altezza                                       | 2,70 m    | 2,70 m    |
| volume  | 125,85 m³ | 6,48 m³   |
| D   | 66,38 m   | 2,99 m    |
| volume  | 25,92 m³  | 193,76 m³ |

|                          |           |
|--------------------------|-----------|
| superficie lotto         | 565,00 m² |
| S. C. massima consentita | 186,00 m² |
| superficie coperta       | 131,92 m² |
| volume max consentito    | 713,00 m³ |
| volume totale            | 708,02 m³ |
| area parcheggio unità A  | 36,00 m²  |
| area parcheggio unità B  | 148,78 m² |



sezione studio volume  
1 : 100

|  |                 |
|--|-----------------|
| Città metropolitana di Cagliari  |                 |
| Comune di Sinnai   |                 |
| Proposta progettuale per due unità immobiliari di cui una per servizi connessi |                 |
| Oggetto:<br>piante e viste   | Tavola<br>unica |
| Il tecnico:<br>[redacted]  | scala<br>1:100  |
| Il committente:<br>[redacted]  | Febbraio 2023   |
| [redacted]   |                 |